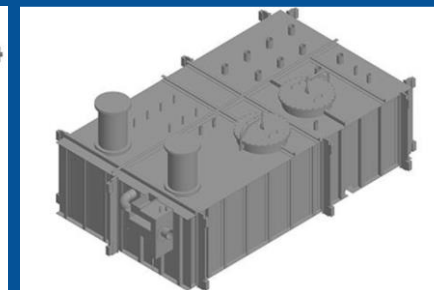




# ООО «СТМУ ЭСКМ»

## Завод-изготовитель

ёмкостного оборудования и металлоконструкций для топливно-энергетических комплексов для АЭС и ТЭС



Местоположение

**Россия, Краснодарский край,  
г. Краснодар, ул. Им. М.Н. Демуса д. 9**



Территориальное расположение  
производственных площадей

**Россия, Краснодарский край, г. Краснодар,  
ул. Тюляева д. 36**

<http://stmueskm.ru/>



# О ПРЕДПРИЯТИИ

СВОЁ НАЧАЛО ООО «СТМУ ЭСКМ» БЕРЁТ С 2006 ГОДА. ПРОИЗВОДСТВО ОРИЕНТИРОВАНО НА ИЗГОТОВЛЕНИЕ МЕТАЛЛОКОНСТРУКЦИЙ И ЁМКОСТНОГО ОБОРУДОВАНИЯ ДЛЯ ТЕПЛОВЫХ ЭЛЕКТРОСТАНЦИЙ, ОБЪЕКТОВ СЕТЕВОГО ЭНЕРГЕТИЧЕСКОГО И ОБЩЕПРОМЫШЛЕННОГО СТРОИТЕЛЬСТВА.



**ДИРЕКТОР**

**СМИРНОВ  
СЕРГЕЙ  
НИКОЛАЕВИЧ**

*«С 2020 года я был назначен советом директоров ООО «Корпорация АК «ЭСМ» на должность директора ООО «СТМУ ЭСКМ». Предприятие претерпевало изменения касающиеся приобретения опыта работы в части изготовления оборудования для объектов использования атомной энергии. Анализируя происходящее, было принято решение расширять производственные площади, и по мере необходимости, приобретать оборудование. В настоящее время ООО «СТМУ ЭСКМ» приступило к проработке проектов в рамках бережливого производства на новых производственных площадях.»*





# ОСНОВНЫЕ ВИДЫ ДЕЯТЕЛЬНОСТИ

- ИЗГОТОВЛЕНИЕ ОБОРУДОВАНИЯ ДЛЯ ЯДЕРНЫХ УСТАНОВОК (БЛОКИ АТОМНЫХ СТАНЦИЙ)
- КОНСТРУИРОВАНИЕ ОБОРУДОВАНИЯ ДЛЯ ЯДЕРНЫХ УСТАНОВОК (БЛОКИ АТОМНЫХ СТАНЦИЙ)
- СООРУЖЕНИЕ ЯДЕРНЫХ УСТАНОВОК В ЧАСТИ ВЫПОЛНЕНИЯ РАБОТ И ПРЕДОСТАВЛЕНИЯ УСЛУГ ДЛЯ ЭКСПЛУАТИРУЮЩЕЙ ОРГАНИЗАЦИИ
- ИЗГОТОВЛЕНИЕ ОБОРУДОВАНИЯ ДЛЯ ЯДЕРНЫХ УСТАНОВОК (СООРУЖЕНИЯ И КОМПЛЕКСЫ С ИССЛЕДОВАТЕЛЬСКИМИ ЯДЕРНЫМИ РЕАКТОРАМИ)





# ОСНОВНЫЕ ВИДЫ ДЕЯТЕЛЬНОСТИ

- ИЗГОТОВЛЕНИЕ И МОНТАЖ ОБОРУДОВАНИЯ И МЕТАЛЛОКОНСТРУКЦИЙ ОБЪЕКТОВ НЕФТЯНОЙ И ГАЗОВОЙ ПРОМЫШЛЕННОСТИ
- ИЗГОТОВЛЕНИЕ СТРОИТЕЛЬНЫХ МЕТАЛЛИЧЕСКИХ КОНСТРУКЦИЙ РАЗЛИЧНОГО ВИДА И НАЗНАЧЕНИЯ
- ИЗГОТОВЛЕНИЕ СВАРНОГО ДВУТАВРА НА АВТОМАТИЗИРОВАННОЙ ЛИНИИ СВАРКИ ПОД СЛОЕМ ФЛЮСА
- УСЛУГИ ПО РАСКРОЮ МЕТАЛЛОПРОКАТА НА ПЛАЗМЕННЫХ И ГИДРОАБРАЗИВНЫХ СТАНКАХ С ЧПУ





# АТОМНЫЕ ЭЛЕКТРОСТАНЦИИ

## ГЕОГРАФИЯ РАБОТ

БАЛТИЙСКАЯ АЭС (РОССИЯ)

ЛЕНИНГРАДСКАЯ АЭС (РОССИЯ)

КАЛИНИНСКАЯ АЭС (РОССИЯ)

КУРСКАЯ АЭС-2 (РОССИЯ)

РОСТОВСКАЯ АЭС (РОССИЯ)

НОВОВОРОНЕЖСКАЯ АЭС (РОССИЯ)

БЕЛОЯРСКАЯ АЭС (РОССИЯ)

АЭС «РУППУР» (БАНГЛАДЕШ)

АЭС «КУДАНКУЛАМ» (ИНДИЯ)

АЭС «АККУЮ» (ТУРЦИЯ)

АЭС «БУШЕР» (ИРАН)

БЕЛОРУССКАЯ АЭС (БЕЛАРУСЬ)

12  
объектов



# ТЕПЛОВЫЕ ЭЛЕКТРОСТАНЦИИ (ТЭС, ТЭЦ, ГРЭС)

22  
объекта

# ГЕОГРАФИЯ РАБОТ



НОВОЧЕРКАССКАЯ ГРЭС (РОССИЯ)

СОЧИНСКАЯ ТЭС (РОССИЯ)

ТЭЦ-21, МОСКВА (РОССИЯ)

ПЕРВОМАЙСКАЯ ТЭЦ-14, САНКТ-ПЕТЕРБУРГ (РОССИЯ)

ИВАНОВСКАЯ ГРЭС (РОССИЯ)

КРАСНОДАРСКАЯ ГРЭС (РОССИЯ)

АДЛЕРСКАЯ ТЭС (РОССИЯ)

СТУПИНСКАЯ ТЭЦ (РОССИЯ)

ДЖУБГИНСКАЯ ТЭС (РОССИЯ)

СИМФЕРОПОЛЬСКАЯ ПГУ-ТЭС (РОССИЯ)

СЕВАСТОПОЛЬСКАЯ ПГУ-ТЭС (РОССИЯ)

ПГУ ТЭС «УДАРНАЯ», КРЫМСК (РОССИЯ)

ТЭЦ-14 «ПЕРВОМАЙСКАЯ», САНКТ-ПЕТЕРБУРГ (РОССИЯ)

ГАЭС «ЗАГОРСКАЯ», СЕРГИЕВ ПОСАД (РОССИЯ)

ГРЭС-2 «ЯКУТСКАЯ», ЯКУТИЯ (РОССИЯ)

ГРЭС «БЕРЕЗОВСКАЯ», ШАРЫПОВО (РОССИЯ)

ГРЭС «СЕРОВСКАЯ», СЕРОВ (РОССИЯ)

ТЭС «ИСФАГАН» (ИРАН)

ТЭС «УОНГ-БИ» (ВЬЕТНАМ)

ТЭС «БАРХ» (ИНДИЯ)

ТЭЦ «ЮСИФИЯ» (ИРАК)

ТЭС «СИСАК» (ХОРВАТИЯ)





## объектов



ПС «ТИХОРЕЦКАЯ» (РОССИЯ)

ПС «АЛЬПИЙСКАЯ» (РОССИЯ)

ПС «ШАХТЫ» (РОССИЯ)

ПС «БУЖОРА» (РОССИЯ)

ПС «АСТРАХАНЬ» (РОССИЯ)

ПС «БЫХТА» (РОССИЯ)

ПС «АПШЕРОН» (РОССИЯ)

ПС «ИЗУМРУДНАЯ» (РОССИЯ)

ПС «КРЫМСКАЯ» (РОССИЯ)

ПС «КОЙСУГ» (РОССИЯ)

ПС «ПРОХЛАДНАЯ» (РОССИЯ)

ПС «СТАРОМИНСКАЯ» (РОССИЯ)

ПС «ДАГОМЫС» (РОССИЯ)

ПС «ВИТАМИН КОМБИНАТ» (РОССИЯ)

ПС «ПСОУ» (РОССИЯ)

МБИР (АО «ГНЦ НИИАР») (РОССИЯ)  
МНОГОЦЕЛЕВОЙ НАУЧНО-ИССЛЕДОВАТЕЛЬСКИЙ  
РЕАКТОР НА БЫСТРЫХ НЕЙТРОНАХ ЧЕТВЕРТОГО  
ПОКОЛЕНИЯ

КС «ВОЛГОГРАДСКАЯ» (РОССИЯ)

ПС «ТАМАНЬ» (РОССИЯ)



# РОЛЬ ООО «Корпорация АК «ЭСКМ»

ООО «КОРПОРАЦИЯ АК «ЭСКМ» ЯВЛЯЕТСЯ  
ПОСТАВЩИКОМ ОБОРУДОВАНИЯ ООО «СТМУ ЭСКМ»  
НА ОБЪЕКТЫ:

КУРСКАЯ АЭС-2



АЭС «АККУЮ»



АЭС «РУППУР»



С 2018 ГОДА  
ИЗГОТОВЛЕНО БОЛЕЕ **300** ПОЗИЦИЙ  
ОБОРУДОВАНИЯ



**2021 г.**

ООО «СТМУ ЭСКМ» ОСУЩЕСТВИЛО  
ПОСТАВКУ ОБОРУДОВАНИЯ ПО  
ПРЯМОМУ ДОГОВОРУ С ЗАКАЗЧИКОМ  
НА АЭС «РУППУР»





# ЗАКЛЮЧЕННЫЕ ДОГОВОРА

по состоянию на 2022 г.

**11**  
**ДОГОВОРОВ**

**АЭС «АККУЮ»**

**5**

№ 286/1 от 25.02.2019 г. (101 бак)

№ FT-04-20-341/1 от 15.03.2021 (3 бака)

№ 1018/1 от 20.12.2021 (16 баков)

№ ПЭ-308-08/21 от 27.08.2021 (52 фильтра)

№ FT-04-20-132/2 от 20.01.2021

(СПОТ: кожух 32 шт., воздуховод 32 шт., балки 128 шт.)

**АЭС «РУППУР»**

**5**

Доп. Соглашение № 1 к договору  
№ 7764/172004/1 от 26.01.2018, доп.

соглашение № 1 к договору  
№ 7764/172004/2 от 29.01.2018 (102 бака)

№ 7764/190342/1 от 24.05.2019 (72 бака)

№ 13402/1 от 01.02.2021 (9 баков)

№ 12781/2 от 01.09.2021 (26 фильтров)

№ 7764/191330-СТМУ от 16.06.2020 (м/к)

**Курская АЭС-2**

**1**

№ 120-19 от 16.10.2019 (м/к)

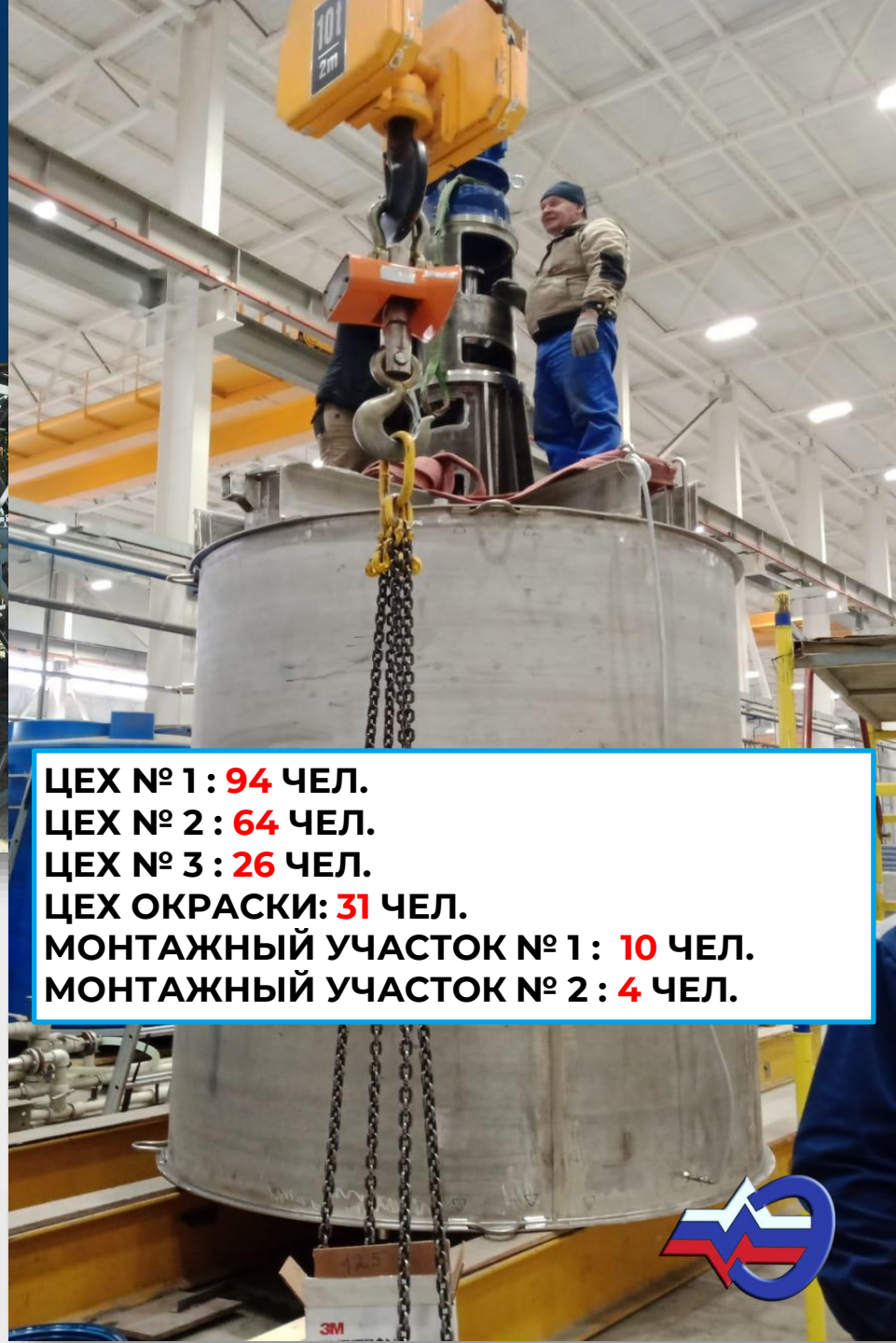


# ПЕРСОНАЛ

**347**  
ЧЕЛОВЕК  
НА ПРЕДПРИЯТИИ



НА ПРЕДПРИЯТИИ ТРУДИТСЯ ВЫСОКОКВАЛИФИЦИРОВАННЫЙ ПЕРСОНАЛ: ТЕХНОЛОГИ, КОНСТРУКТОРА, СВАРЩИКИ, КОНТРОЛЕРЫ, МЕХАНИКИ, ЭНЕРГЕТИКИ И Т.П. КВАЛИФИЦИРОВАННЫЙ ПЕРСОНАЛ, ПЕРЕДОВЫЕ ТЕХНОЛОГИИ И ЭФФЕКТИВНАЯ ПОЛИТИКА В ОБЛАСТИ КАЧЕСТВА ПОЗВОЛЯЮТ ПРЕДПРИЯТИЮ ЗАНИМАТЬ ЛИДИРУЮЩИЕ ПОЗИЦИИ В ОБЛАСТИ ИЗГОТОВЛЕНИЯ И ПОСТАВОК ЁМКОСТНОГО ОБОРУДОВАНИЯ И МЕТАЛЛОКОНСТРУКЦИЙ КАК ДЛЯ РОССИЙСКИХ, ТАК И ДЛЯ ЗАРУБЕЖНЫХ АТОМНЫХ ЭЛЕКТРОСТАНЦИЙ.



**ЦЕХ № 1 : 94 ЧЕЛ.**  
**ЦЕХ № 2 : 64 ЧЕЛ.**  
**ЦЕХ № 3 : 26 ЧЕЛ.**  
**ЦЕХ ОКРАСКИ: 31 ЧЕЛ.**  
**МОНТАЖНЫЙ УЧАСТОК № 1 : 10 ЧЕЛ.**  
**МОНТАЖНЫЙ УЧАСТОК № 2 : 4 ЧЕЛ.**





# ПРОИЗВОДСТВО

**ОТКРЫТЫЙ СКЛАД**  
**2300 КВ. М**

**ЦЕХ МЕТАЛЛОКОНСТРУКЦИЙ**  
**И ЗАГОТОВКИ 7600 КВ. М**

**АДМИНИСТРАТИВНОЕ**  
**ЗДАНИЕ**

**- ЦЕХ ЁМКОВОГО ОБОРУДОВАНИЯ**  
**- ЦЕХ МЕТАЛЛОКОНСТРУКЦИЙ**  
**- ЦЕХ ОКРАСКИ**

**12 700 КВ. М**

ул. Демуса





# ПРОИЗВОДСТВО

## ЦЕХ МЕТАЛЛОКОНСТРУКЦИЙ (ЦЕХ № 1) (ЗДАНИЕ РЯДОМ С АБК)



ОБЩИЙ ВИД ЦЕХА





# ПРОИЗВОДСТВО

## ЦЕХ МЕТАЛЛОКОНСТРУКЦИЙ (ЦЕХ № 1) (ЗДАНИЕ РЯДОМ С АБК)



ДРОБЕМЁТНАЯ УСТАНОВКА ДУ.2060





# ПРОИЗВОДСТВО

## ЦЕХ МЕТАЛЛОКОНСТРУКЦИЙ (ЦЕХ № 1)



ОБЩИЙ ВИД ЦЕХА





# ПРОИЗВОДСТВО

## ЦЕХ МЕТАЛЛОКОНСТРУКЦИЙ (ЦЕХ № 1)



МАШИНА ЛИСТОПРАВИЛЬНАЯ UBR40\*3150



# ПРОИЗВОДСТВО

## ЦЕХ МЕТАЛЛОКОНСТРУКЦИЙ (ЦЕХ № 1)



ВАЛЬЦЫ ИБ 2222





# ПРОИЗВОДСТВО

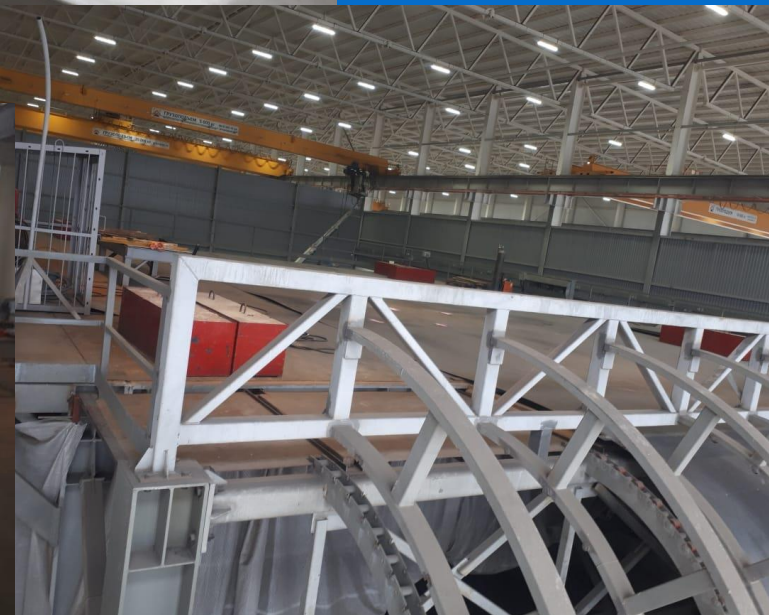
ЦЕХ МЕТАЛЛОКОНСТРУКЦИЙ  
(ЦЕХ № 1)

МАШИНА  
ТЕРМИЧЕСКОЙ РЕЗКИ ASP-CUT



# ПРОИЗВОДСТВО

## ЦЕХ МЕТАЛЛОКОНСТРУКЦИЙ (ЦЕХ № 1)



СТЕНД РУЛОНИРОВАНИЯ С-ВОХ-15-011





# ПРОИЗВОДСТВО

## ЦЕХ ЁМКОСТНОГО ОБОРУДОВАНИЯ (ЦЕХ № 2)



ОБЩИЙ ВИД ЦЕХА



# ПРОИЗВОДСТВО

## ЦЕХ ЁМКОСТНОГО ОБОРУДОВАНИЯ (ЦЕХ № 2)



ЗОНА ГИДРАВЛИЧЕСКИХ ИСПЫТАНИЙ





# ПРОИЗВОДСТВО

## ЦЕХ ЗАГОТОВКИ (ЦЕХ № 3)



ОБЩИЙ ВИД ЦЕХА



# ПРОИЗВОДСТВО

## ЦЕХ ЗАГОТОВКИ (ЦЕХ № 3)



ЛАЗЕРНЫЙ КОМПЛЕКС BYSPRINT FIBER 6520





# ПРОИЗВОДСТВО

## ЦЕХ ЗАГОТОВКИ (ЦЕХ № 3)



СТАНОК ТОКАРНЫЙ С ЧПУ СТ16А25



# ПРОИЗВОДСТВО

## ЦЕХ ЗАГОТОВКИ (ЦЕХ № 3)



УСТАНОВКА ГИДРОАБРАЗИВНОЙ РЕЗКИ  
WJ2060-1Z-SJ-L/PTV JETS-3?8/60 BASIK





# ПРОИЗВОДСТВО

## ЦЕХ ЗАГОТОВКИ (ЦЕХ № 3)



СТАНОК С ЧПУ ДЛЯ ГИДРОАБРАЗИВНОЙ РЕЗКИ



# ПОСТОЯННЫЕ ЗАКАЗЧИКИ

ООО «КОРПОРАЦИЯ АК «ЭСКМ»

ООО «ПРОГРЕСС»

АО «ПРОГРЕСС-ЭКОЛОГИЯ»

ООО «ЗЭСКМИ»

ООО «ЛЭМ»

ЗАО «ЭНЕРГОСТРОЙМОНТАЖ»

ООО «ВЕЛЕССТРОЙ»

ОАО «ГРУППА Е-4»

АО АСЭ

АО «КОНЦЕРН ТИТАН-2»

АО «АККУЮ НУКЛЕАР»

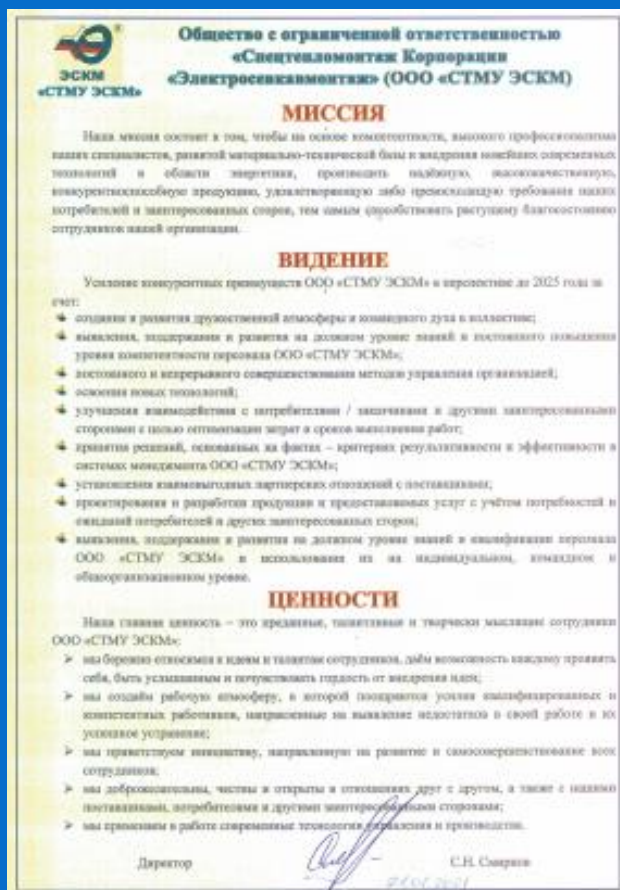
АО «НИКИМТ-АТОМСТРОЙ»



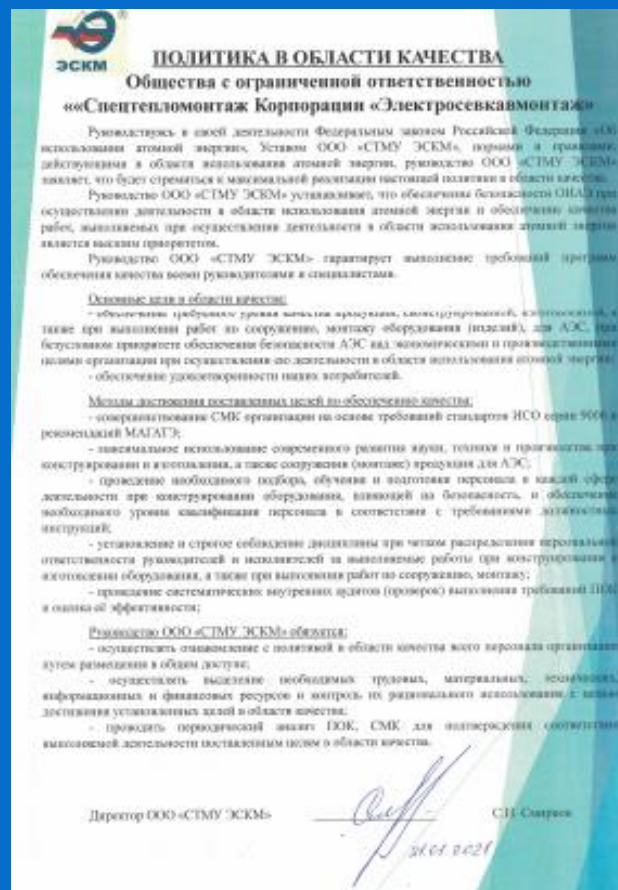




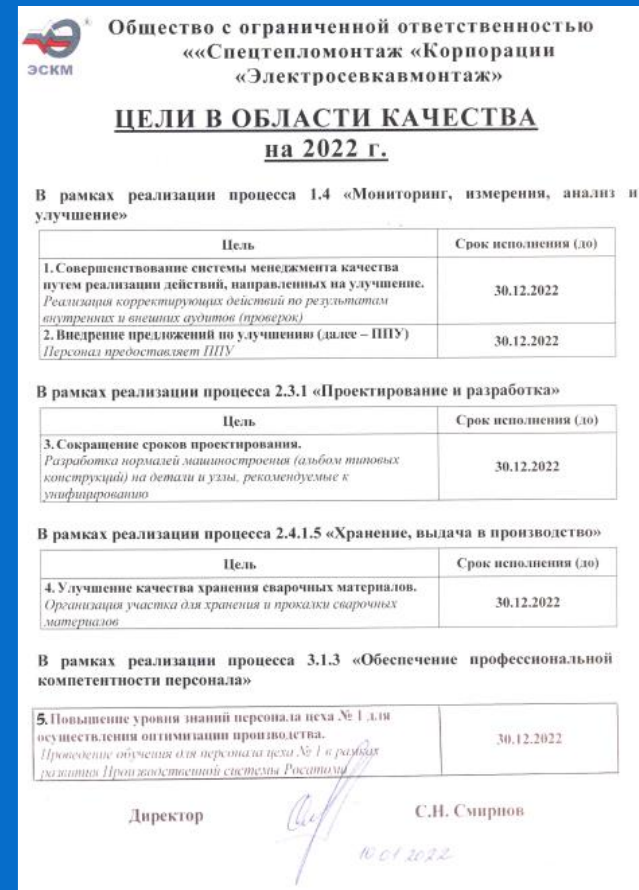
# ОСНОВНЫЕ ДОКУМЕНТЫ СМК



Миссия, Видение,  
Ценности



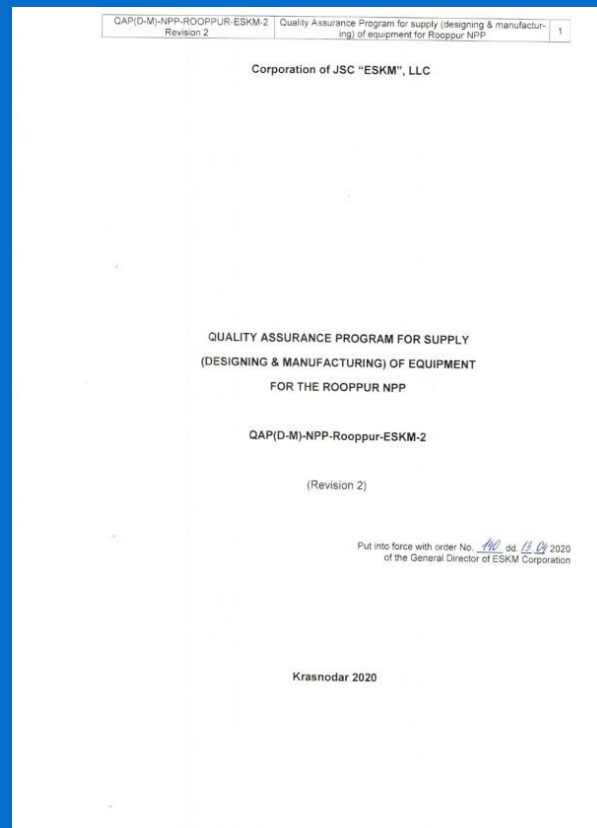
Политика в области  
качества



Цели в области качества



# ОСНОВНЫЕ ДОКУМЕНТЫ СМК



Руководство по качеству

Программы обеспечения качества

Документированные процедуры

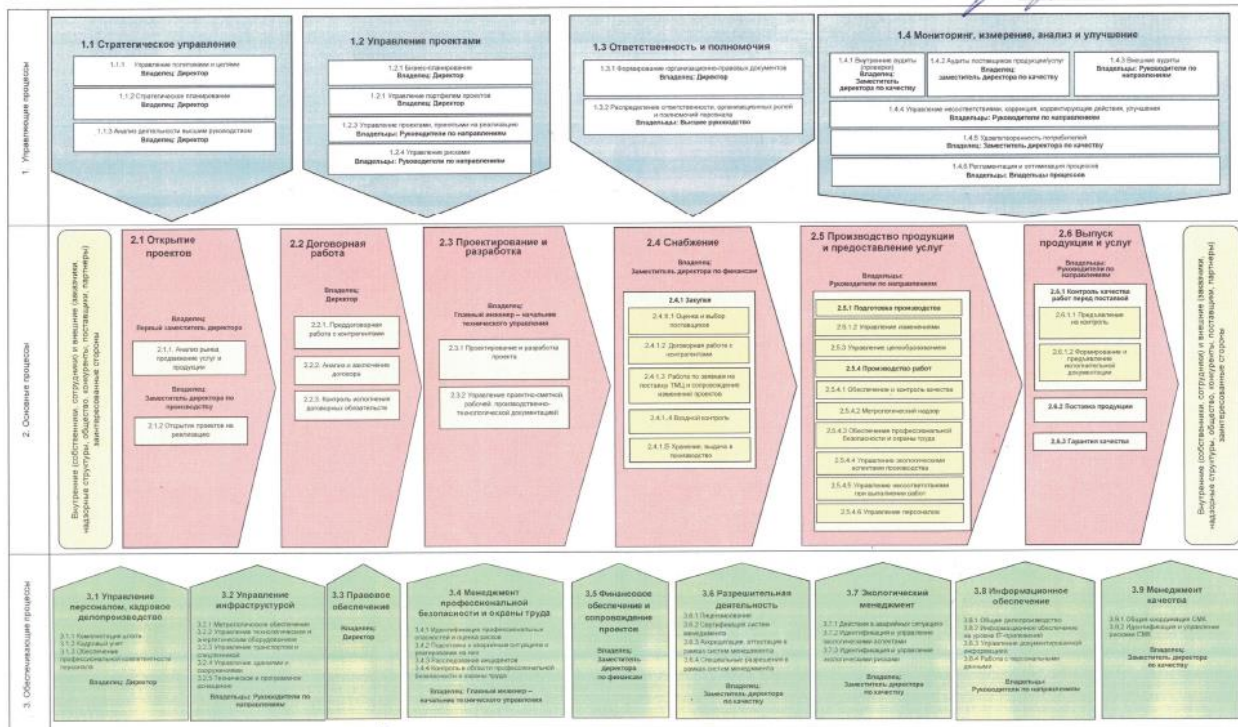


# ПРОЦЕССЫ СМК

Карта процессов ООО «СТМУ ЭСКМ»

УТВЕРЖДАЮ  
Заместитель директора по качеству –  
представитель руководства по СМ

*А.С. Коноплинов*  
«08» апреля 2022 г.



← управляющие процессы

← основные процессы

← обеспечивающие процессы

Разработал: начальник отдела обеспечения качества *А.В. Походцева* Л.В. Походцева *08.04.2022*

Примечание: руководители по направлениям - заместители директора по утвержденным направлениям деятельности





# РАЗРЕШИТЕЛЬНЫЕ ДОКУМЕНТЫ



Лицензия № ДО-12-101-2694 от 24.09.2021  
на изготовление оборудования для  
ядерных установок  
(блоки атомных станций).  
Действительна до 24.09.2028.



Лицензия № ДО-11-101-2581 от 20.01.2020  
на конструирование оборудования  
для ядерных установок  
(блоки атомных станций).  
Действительна до 20.01.2030.



# РАЗРЕШИТЕЛЬНЫЕ ДОКУМЕНТЫ



Лицензия № ДО-02-101-1982 от 07.11.2013 на сооружение ядерных установок в части выполнения работ и предоставления услуг для эксплуатирующей организации. Действительна до 07.11.2023.



Лицензия № ДО-12-108-2675 от 22.06.2021 на изготовление оборудования для ядерных установок (сооружения и комплексы с исследовательскими ядерными реакторами). Действительна до 24.09.2028.



Свидетельство РОР «Союз «СРО «РОСК» Дата вступления в СРО: 09.08.2017.





# РАЗРЕШИТЕЛЬНЫЕ ДОКУМЕНТЫ

- Производственные ёмкости (баки, монжюсы, фильтры)
- металлоконструкций зданий и сооружений
- Элементов трубопроводов группы В и С согласно ПНАЭ Г-7-008-89
- Кожух теплообменника (система пассивного отвода тепла)
- Воздуховоды (системы пассивного отвода тепла)
- Балки (системы пассивного отвода тепла)



Сертификат № TR-IMO-026  
 Срок действия с 25.09.2018 до 25.09.2023



**СПАСИБО ЗА ВНИМАНИЕ !**

**ООО «СТМУ ЭСКМ»**

<http://stmueskm.ru/>

